

ケアハウスあくなみ苑

〈入居者募集案内〉

◎ケアハウスの目的

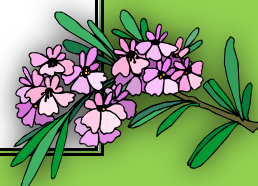
身体機能の低下や高齢等により、独立して生活するには不安があり、ご家族の援助を受けることも難しいと言う方のために、自立した生活が確保できるよう工夫された「高齢者向けの住宅」として個人の自立を重視し、あくまでも「住まい」であることにこだわる新しいタイプの施設です。
(訪問介護事業所のヘルパーはご利用いただけます)

◎施設の概要

所在地	奈良県生駒郡安堵町岡崎33番地の1
入居定員	15名(夫婦2組・単身者11名)
開設	平成 9年 4月 1日
構造	鉄筋コンクリート三階建三階部分
敷地面積	6,189.64㎡
延床面積	4,511.55㎡ (うちケアハウス棟993.84㎡)

◎設備の概要

- 居室
単身者用(21.83㎡) 11室
夫婦用(38.90㎡) 2室
冷暖房設備、トイレ、洗面化粧台、ミニキッチン
電話、ナースコール、整理タンス
- 共通設備
食堂、娯楽集会室、相談室、浴室、ランドリー室等
また特別養護老人ホーム、デイサービスセンター
在宅介護支援センターを併設していますので
必要に応じ各施設の設備をご利用いただけます。
(厚生年金・国民年金積立金還元融資施設)



◎利用料

- | | |
|------------------|--|
| (1) 居住に要する費用 | 20年間分として500万円(単身者・契約時一括支払の場合)
他に月々分割払と一部一括残金月々分割払があります。 |
| (2) サービス提供に要する費用 | 月額 10,000円～89,300円
前年の収入に応じて、負担額が異なります。 |
| (3) 生活費 | 月額 42,490円
食費等の費用です。 |
| ※冬季加算 | (11月～3月)1,880円 |
| (4) 光熱水費 | (下水道料金含む)
月額 5,000円 |
| (5) 電話使用料 | 基本料 1,400円(月額)
ダイヤルイン工事費 1,700円(初回のみ)
通話料 実費(月額) |

時流
時間
の
な
か
で
流
れ
る

ともに笑い、ともに語らい、
ともに憩う喜びを。

◎サービスの概要

- (1) 朝昼夕3食の食事提供
- (2) 入浴は週4日(シャワー常時使用可)
- (3) 生活相談と趣味、娯楽の支援
- (4) 在宅福祉サービスの利用支援
- (5) 健康管理相談等

◎利用できる方

- (1) 60才以上の方(ご夫婦で利用される場合はどちらか60才以上)。
- (2) 自炊ができない程度の身体機能の低下が認められる方、
又は高齢等で独立して生活するには不安が認められる方。
(独り暮らし又は家族の援助を受けることができない方)
- (3) 日常生活において身の回りのことが自分でできる方。
- (4) 利用料(生活費・サービス提供に要する費用・居住に要する費用・暖房費)の支払い
及び、その他利用料の支払いのできる方。
- (5) 管理規程の各項目を守り集団生活に適応していただける方。

◎利用方法

1. 相談窓口

- ・各市町村の役場福祉担当課
- ・老人福祉施設 三室園組合 三室園
- ・老人総合福祉施設あくなみ苑

2. 申込方法

- (1) まず申込書をご請求下さい。

請求先 老人総合福祉施設 あくなみ苑

〒639-1062 奈良県生駒郡安堵町岡崎33番地の1

TEL 0743-59-0070

FAX 0743-59-0067

- (2) 申込書と所定の添付書類を持参又は郵送下さい
(宛先は上と同じで住民票・所得証明書・健康診断書等必要)
- (3) 書類審査の上、面接の通知をいたします。
- (4) 面接の結果、入居していただけることが決まりましたら
あらためて入居契約をしていただきます。
- (5) 申込受付開始 平成9年3月10日より

